

โครงสร้างและภารกิจของหน่วยงานในราชการบริหารส่วนภูมิภาค
สังกัดสำนักงานปลัดกระทรวงสาธารณสุข ระยะ 5 ปี
(พ.ศ. 2565 - 2569)

สำนักงานสาธารณสุขจังหวัด (สสจ.)

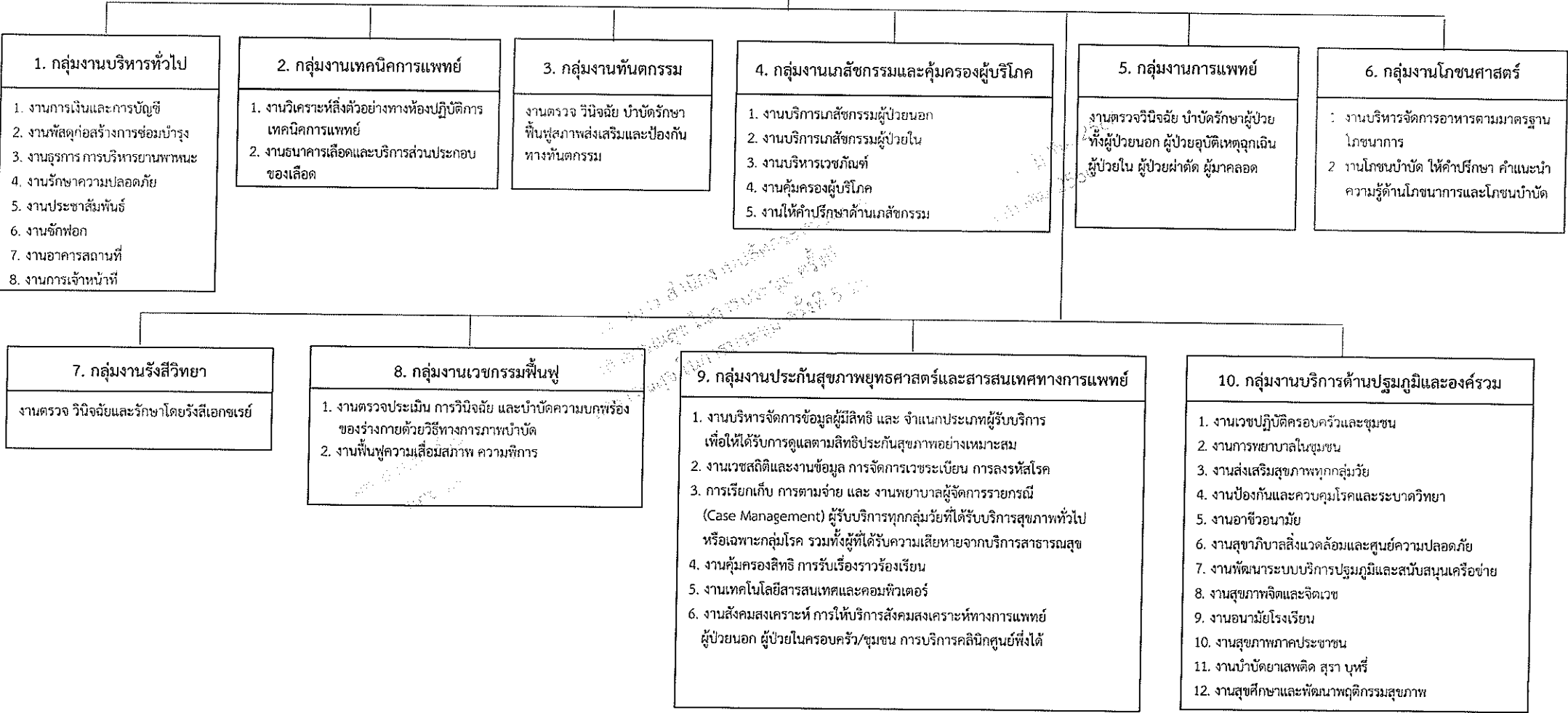
โรงพยาบาลศูนย์ (รพศ.) / โรงพยาบาลทั่วไป (รพท.)

โรงพยาบาลชุมชน (รพช.)

สำนักงานสาธารณสุขอำเภอ (สสอ.)

โรงพยาบาลส่งเสริมสุขภาพตำบล (รพ.สต.) /
สถานีนอนามัยเฉลิมพระเกียรติ 60 พรรษา นวมินทราชินี (สอน.)

โรงพยาบาลชุมชน
ผู้อำนวยการโรงพยาบาล
 (นายแพทย์ (ด้านเวชกรรม/ด้านสาธารณสุข/ด้านเวชกรรมป้องกัน))



1. กลุ่มงานบริหารทั่วไป

1. งานการเงินและการบัญชี
2. งานพัสดุก่อสร้างการซ่อมบำรุง
3. งานธุรการ การบริหารยานพาหนะ
4. งานรักษาความปลอดภัย
5. งานประชาสัมพันธ์
6. งานจัดฟอก
7. งานอาคารสถานที่
8. งานการเจ้าหน้าที่

2. กลุ่มงานเทคนิคการแพทย์

1. งานวิเคราะห์สิ่งตัวอย่างทางห้องปฏิบัติการเทคนิคการแพทย์
2. งานธนาคารเลือดและบริการส่วนประกอบของเลือด

3. กลุ่มงานทันตกรรม

งานตรวจ วินิจฉัย บำบัดรักษาฟื้นฟูสภาพส่งเสริมและป้องกันทางทันตกรรม

4. กลุ่มงานเภสัชกรรมและคุ้มครองผู้บริโภค

1. งานบริการเภสัชกรรมผู้ป่วยนอก
2. งานบริการเภสัชกรรมผู้ป่วยใน
3. งานบริหารเวชภัณฑ์
4. งานคุ้มครองผู้บริโภค
5. งานให้คำปรึกษาด้านเภสัชกรรม

5. กลุ่มงานการแพทย์

งานตรวจวินิจฉัย บำบัดรักษาผู้ป่วยทั้งผู้ป่วยนอก ผู้ป่วยอุบัติเหตุฉุกเฉิน ผู้ป่วยใน ผู้ป่วยผ่าตัด ผู้มาคลอด

6. กลุ่มงานโภชนาการศาสตร์

1. งานบริหารจัดการอาหารตามมาตรฐานโภชนาการ
2. งานโภชนบำบัด ให้คำปรึกษา คำแนะนำความรู้ด้านโภชนาการและโภชนบำบัด

7. กลุ่มงานรังสีวิทยา

งานตรวจ วินิจฉัยและรักษาโดยรังสีเอกซเรย์

8. กลุ่มงานเวชกรรมฟื้นฟู

1. งานตรวจประเมิน การวินิจฉัย และบำบัดความบกพร่องของร่างกายด้วยวิธีทางการกายภาพบำบัด
2. งานฟื้นฟูความเสื่อมสภาพ ความพิการ

9. กลุ่มงานประกันสุขภาพยุทธศาสตร์และสารสนเทศทางการแพทย์

1. งานบริหารจัดการข้อมูลผู้มีสิทธิ และ จำแนกประเภทผู้รับบริการเพื่อให้ได้รับการดูแลตามสิทธิประกันสุขภาพอย่างเหมาะสม
2. งานเวชสถิติและงานข้อมูล การจัดการเวชระเบียน การลงรหัสโรค
3. การเรียกเก็บ การตามจ่าย และ งานพยาบาลผู้จัดการรายกรณี (Case Management) ผู้รับบริการทุกกลุ่มวัยที่ได้รับบริการสุขภาพทั่วไปหรือเฉพาะกลุ่มโรค รวมทั้งผู้ที่ได้รับความเสียหายจากบริการสาธารณสุข
4. งานคุ้มครองสิทธิ การรับเรื่องราวร้องเรียน
5. งานเทคโนโลยีสารสนเทศและคอมพิวเตอร์
6. งานสังคมสงเคราะห์ การให้บริการสังคมสงเคราะห์ทางการแพทย์ ผู้ป่วยนอก ผู้ป่วยในครอบครัว/ชุมชน การบริการคลินิกศูนย์พึ่งได้

10. กลุ่มงานบริการด้านปฐมภูมิและองค์รวม

1. งานเวชปฏิบัติครอบครัวและชุมชน
2. งานการพยาบาลในชุมชน
3. งานส่งเสริมสุขภาพทุกกลุ่มวัย
4. งานป้องกันและควบคุมโรคและระบาดวิทยา
5. งานอาชีพอนามัย
6. งานสุขภาพจิตและจิตเวช
7. งานพัฒนาระบบบริการปฐมภูมิและสนับสนุนเครือข่าย
8. งานสุขภาพจิตและจิตเวช
9. งานอนามัยโรงเรียน
10. งานสุขภาพภาคประชาชน
11. งานบำบัดยาเสพติด สุรา บุหรี่
12. งานสุขภาพและพัฒนากิจกรรมสุขภาพ

โรงพยาบาลชุมชน
ผู้อำนวยการโรงพยาบาล
 (นายแพทย์ (ด้านเวชกรรม/ด้านสาธารณสุข/ด้านเวชกรรมป้องกัน))

****กลุ่มงานจิตเวชและยาเสพติด**
 จัดตั้งได้ต้องผ่านเกณฑ์การประเมินตามหลักเกณฑ์ที่ สป. กำหนด

11. กลุ่มงานการพยาบาล
 วิเคราะห์ กำหนดทิศทาง นโยบาย และยุทธศาสตร์ ในการบริหารจัดการและพัฒนาคุณภาพ การพยาบาล จัดระบบการพยาบาล ระบบประกันคุณภาพด้านการพยาบาล

- งานการพยาบาลผู้ป่วยนอก (1)**
งานการพยาบาลผู้ป่วยนอก หรือ ผู้ใช้บริการสุขภาพที่มารับบริการ ทุกมิติให้ทราบกลุ่มผู้ป่วย ผู้ใช้บริการ ไม่ต้องพักรักษาตัวใน รพ. ด้วยการคัดกรอง การปฐมพยาบาล การตรวจพิเศษ การให้คำปรึกษา และสุขภาพจิต งานตรวจสุขภาพ งานคลินิกพิเศษ งานโรคเรื้อรัง ศูนย์รับผู้ป่วย งานการส่งต่อ และการบริการหน่วยปฐมพยาบาล
- งานการพยาบาลผู้ป่วย อุบัติเหตุฉุกเฉินและนิติเวช (2)**
งานการพยาบาลผู้ป่วย อุบัติเหตุฉุกเฉิน การพยาบาลเพื่อช่วยชีวิต แก้ไขภาวะวิกฤตที่คุกคามชีวิต
- งานการพยาบาลผู้ป่วยใน (3)**
งานการพยาบาลผู้ป่วยใน ทุกประเภททุกสาขาบริการ
- งานการพยาบาลผู้ป่วยหนัก (4)**
งานการพยาบาลผู้ป่วยใน ที่อยู่ในภาวะวิกฤต หรือ มีแนวโน้มเข้าสู่ระยะวิกฤต ต้องได้รับการรักษาพยาบาล อย่างใกล้ชิด การใช้เครื่องมือช่วยชีวิต การเฝ้าระวังอย่างใกล้ชิด การส่งเสริมงาน การพยาบาลผู้ป่วยระยะสุดท้าย
- งานการพยาบาลผู้ป่วยผ่าตัด และวิสัญญีพยาบาล (5)**
 - งานการพยาบาลผู้ป่วยผ่าตัด เพื่อผ่าตัดรักษาหรือผ่าตัดส่งตรวจ เพื่อการวินิจฉัยรักษา ติดตามผลการพยาบาลผู้ป่วยผ่าตัด และวินิจฉัยพัฒนาคุณภาพการพยาบาลทั้งก่อนผ่าตัด ขณะผ่าตัด และหลังผ่าตัด
 - งานวิสัญญีพยาบาล การพยาบาลผู้ป่วย ที่ต้องได้รับการระงับความรู้สึก การใช้เทคโนโลยีในการระงับความรู้สึก การดูแลผู้ป่วยอย่างใกล้ชิดเพื่อควบคุมคงไว้ซึ่งสัญญาณชีพและความปลอดภัยในชีวิตผู้ป่วย

12. กลุ่มงานการแพทย์แผนไทยและการแพทย์ทางเลือก
 รับผิดชอบในการส่งเสริมให้ผู้ป่วยได้รับการบริการที่มีคุณภาพ และเป็นมาตรฐาน ให้ความรู้ และทักษะ ในการดูแลตนเอง เมื่อระงับภาวะแทรกซ้อนต่าง ๆ จากการทำกิจกรรม เน้นความปลอดภัย มีประโยชน์ และมีประสิทธิภาพประสิทธิผล ซึ่งได้แก่ การนวดตัว การนวดคลายเครียด การนวดน้ำมัน การนวดฝ่าเท้า การประคบสมุนไพร การอบสมุนไพร การดูแลสุขภาพ ที่มิใช่การแพทย์แผนปัจจุบันหรือการแพทย์หลัก การรักษาแบบเฝ้ายา หรือสมุนไพร (Healing) การรักษาด้วยวิสัญญีบำบัด หรือวิถีธรรมชาติที่ได้รับการรับรองตามมาตรฐานของกรมการแพทย์ แผนไทยและการแพทย์ทางเลือก

13. กลุ่มงานจิตเวชและยาเสพติด**

- งานดูแลบำบัดรักษาผู้ป่วยจิตเวชและผู้มีปัญหาสุขภาพจิตและยาเสพติดในชุมชน รวมทั้งการติดตามในสถานที่ที่อยู่นอก ที่รับผิดชอบได้แก่ งานคลินิกจิตเวช การดูแลผู้ป่วยที่มีพฤติกรรมรุนแรง(SMV) การบำบัดฟื้นฟูสุขภาพจิต พ.2551 งานตาม service plan งานเยี่ยมบ้านผู้ป่วยจิตเวช(HHC) และส่งต่อ รพ/รพท กรณีไม่สามารถควบคุมอาการได้
- งานยาเสพติด บุหรี่ สุรา ระดับอำเภอ ได้แก่ งานศูนย์คัดกรอง งานบำบัดรักษาฟื้นฟูสมรรถภาพ งานลดอันตรายจากการใช้ยาเสพติด (Harm reduction) การถอนพิษยา (Withdrawal) งานติดตามผู้ป่วยยาเสพติด บุหรี่ สุรา และงานฐานข้อมูลผู้ป่วยยาเสพติด (บสค.) และส่งต่อ รพ/รพท กรณีมีโรคร่วมทางจิต
- งานดูแลรักษาผู้ป่วยจิตเวชเด็กและวัยรุ่นในเขตอำเภอที่รับผิดชอบได้แก่ งานกระตุ้นพัฒนาการและงานบริการจิตเวชจิตเวชเด็ก งานออกทัศนศึกษา สนับสนุน บทหรือจากสติปัญญาหรือการเรียนรู้ และส่งต่อ รพ/รพท กรณีรักษาด้วยยา
- งานส่งเสริมป้องกันปัญหาสุขภาพจิตในกลุ่มเสี่ยง กลุ่มป่วย และครอบครัว ในเขตอำเภอที่รับผิดชอบได้แก่ ให้ความรู้ กลุ่มยาเสพติด กลุ่มผู้มีความเสี่ยงและป่วยโรคซึมเศร้า การฝึกฝนทักษะการดูแลตนเองในกลุ่มผู้พิการทางจิต คลายเครียดในกลุ่มผู้ดูแลและญาติผู้ป่วยจิตเวช ให้ความรู้ผู้ปกครองและครูในการดูแลผู้ป่วยจิตเวชเด็กและวัยรุ่นเป็นต้น
- งานดูแลช่วยเหลือเด็กและสตรีที่ถูกกระทำรุนแรงและผู้ที่ตั้งครกไม่พึงประสงค์ (One Stop Service Crisis Center)
- งานวิกฤติสุขภาพจิต (Mental Crisis Assessment Treatment Team) เช่น เหตุการณ์ภัยพิบัติ อุบัติเหตุรุนแรง หรือสถานการณ์ต่าง ๆ
- งานบูรณาการดูแลกลุ่มวัย และโรคเรื้อรังต่าง ๆ ร่วมกับคณะกรรมการพัฒนาคุณภาพชีวิตระดับอำเภอ (ทชอ.) ทั้งในและนอกกระทรวงสาธารณสุข

- งานพยาบาลช่วยควบคุมการติดเชื้อและงานจ่ายกลาง (6)**
 - งานการพยาบาลควบคุมการติดเชื้อในโรงพยาบาล
 - งานจ่ายกลาง
 - งานศูนย์เครื่องมือแพทย์
- งานการพยาบาลผู้คลอด (7)**
 - งานการพยาบาลผู้คลอด การพยาบาลในระยะตั้งครรภ์ ระยะคลอด ระยะคลอด
 - งานการพยาบาลทารกแรกเกิด
- งานวิจัยและพัฒนา (8)**
วางระบบเพื่อพัฒนาบริการพยาบาลในทุกมิติทั้งด้านส่งเสริมสุขภาพ ป้องกัน รักษา และฟื้นฟูสุขภาพ โดยใช้องค์ความรู้ทางวิทยาศาสตร์และศาสตร์ทางการพยาบาลเพื่อให้การดูแลสุขภาพและการพยาบาลผู้ป่วยมีประสิทธิภาพและมีความก้าวหน้าทันสมัย

ชื่อหน่วยงาน	กลุ่มงานสาย	จัดสาย	กรอบ ปี 66
รพ.บางกล้า	นายแพทย์	วิชาชีพ	6
รพ.บางกล้า	ทันตแพทย์	วิชาชีพ	4
รพ.บางกล้า	เภสัชกร	วิชาชีพ	5
รพ.บางกล้า	นักกายภาพบำบัด/เจ้าพนักงานเวชกรรมฟื้นฟู	วิชาชีพ	7
รพ.บางกล้า	นักรังสีการแพทย์ /นักรังสีการแพทย์ (รังสีรักษา)/นักรังสีการ	วิชาชีพ	2
รพ.บางกล้า	แพทย์แผนไทย/เจ้าพนักงานสาธารณสุข (อายุรเวท)	วิชาชีพ	4
รพ.บางกล้า	นักโภชนาการ/นักกำหนดอาหาร/โภชนากร	วิชาชีพ	1
รพ.บางกล้า	นักวิชาการสาธารณสุข (ทันตสาธารณสุข)/เจ้าพนักงานทันต	วิชาชีพ	3
รพ.บางกล้า	พยาบาลวิชาชีพ/พยาบาลเทคนิค	วิชาชีพ	40
รพ.บางกล้า	นักวิชาการสาธารณสุข (เวชสถิติ)/เจ้าพนักงานเวชสถิติ	วิชาชีพ	2
รพ.บางกล้า	นักวิชาการสาธารณสุข/เจ้าพนักงานสาธารณสุข	วิชาชีพ	12
รพ.บางกล้า	เจ้าพนักงานเภสัชกรรม	วิชาชีพ	3
รพ.บางกล้า	ผู้ช่วยพยาบาล	วิชาชีพ	0
รพ.บางกล้า	นักเทคนิคการแพทย์/นักวิทยาศาสตร์การแพทย์/เจ้าพนักงาน	วิชาชีพ	3
รพ.บางกล้า	นักจิตวิทยาคลินิก/นักจิตวิทยา	วิชาชีพ	1
รพ.บางกล้า	นักปฏิบัติการฉุกเฉินการแพทย์/เจ้าพนักงานสาธารณสุข (เว	วิชาชีพ	3
รพ.บางกล้า	เจ้าพนักงานธุรการ	back office	3
รพ.บางกล้า	เจ้าพนักงานการเงินและบัญชี	back office	4
รพ.บางกล้า	นักวิชาการเงินและบัญชี	back office	1
รพ.บางกล้า	นักเทคโนโลยีสารสนเทศ	back office	0
รพ.บางกล้า	นายช่างเทคนิค	back office	1
รพ.บางกล้า	นักจัดการงานทั่วไป	back office	1
รพ.บางกล้า	นักวิชาการพัสดุ	back office	1
รพ.บางกล้า	นักวิชาการคอมพิวเตอร์	back office	2
รพ.บางกล้า	เจ้าพนักงานพัสดุ	back office	1
รพ.บางกล้า	สายสนับสนุนวิชาชีพ	สายสนับสนุนวิชาชีพ	43
รพ.บางกล้า	สายสนับสนุน Back Office	สายสนับสนุน Back Off	9